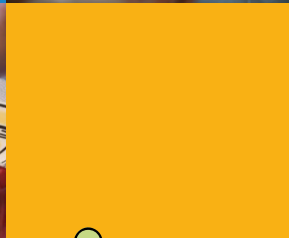




association  
hospitalière  
de Bretagne



# LE PROJET MAISON D'ACCUEIL SPÉCIALISÉE DE MILIZAC- GUIPRONVEL



DATE  
D'OUVERTURE :  
FIN 2027 -  
DÉBUT 2028



## UN LIEU D'ACCUEIL ET D'ACCOMPAGNEMENT AU CŒUR DU TERRITOIRE

Portée par l'Association Hospitalière de Bretagne, la MAS de Milizac-Guipronvel propose 61 solutions d'accompagnement adaptées et modulaires pour des adultes en situation de handicap, intégrant des places d'hébergement permanent, temporaire et évolutives (tout mode d'accueil) et (hors les murs).

Elle s'inscrit dans une structure architecturale moderne et innovante, permettant d'allier ouverture vers la cité et inclusion, tout en préservant l'individualisation et la personnalisation de l'accompagnement en appui de petites unités de vie.

## UNE MAS, C'EST QUOI ?

Une Maison d'Accueil Spécialisée (MAS) accompagne des adultes en situation de handicap qui ne peuvent accomplir seuls les actes essentiels du quotidien.

Elle propose un accompagnement humain et individualisé, fondé sur la bienveillance, le soutien à l'autonomie et à l'auto-détermination et le respect du projet de vie de chacun·e.

## POUR QUI ?

La MAS de Milizac-Guipronvel accueillera des adultes en situation de handicap, avec une orientation de la MDPH pour vivre en Maison d'accueil (MAS). Une attention particulière sera portée aux jeunes de plus de 20 ans relevant de l'amendement Creton, actuellement en IME faute de solution adaptée dans le secteur adulte.

## UN PROJET ANCRÉ DANS SON TERRITOIRE

Implantée rue de l'Argoat, quartier Penlan, la MAS s'intègre au cœur de Milizac-Guipronvel, en lien direct avec la métropole brestoise.

Cette localisation promeut l'ouverture et le lien avec la cité, en facilitant l'accès aux commodités et à la vie de la commune, tout en garantissant la proximité avec les services en santé du territoire.

“

*C'est un projet de territoire, une dynamique collective qui mobilise des ressources, des talents et des énergies pour répondre à des besoins essentiels.*

”

# Un lieu de vie au service d'un accompagnement humain, de proximité et durable

LA MAISON D'ACCUEIL ASSURE UN ACCOMPAGNEMENT PERMANENT, 24h/24, 365 JOURS PAR AN, GRÂCE À UNE ÉQUIPE PLURIDISCIPLINAIRE D'ENVIRON 80 PROFESSIONNELS : accompagnants, soignants, éducateurs, personnels de santé, de rééducation et de logistique. Ensemble, ils assurent un accompagnement global, ajusté aux besoins de chacun, dans un environnement stable et rassurant.

LE PROJET  
MAISON D'ACCUEIL  
SPÉCIALISÉE DE  
MILIZAC-  
GUIPRONVEL



## Pôle Polyhandicap

Des espaces de vie et de soins accessibles, conçus pour un accompagnement individualisé.

Tout y est pensé pour le confort et le bien-être des personnes accompagnées au quotidien.

## La "place du village"

### LE CŒUR VIVANT DU PROJET

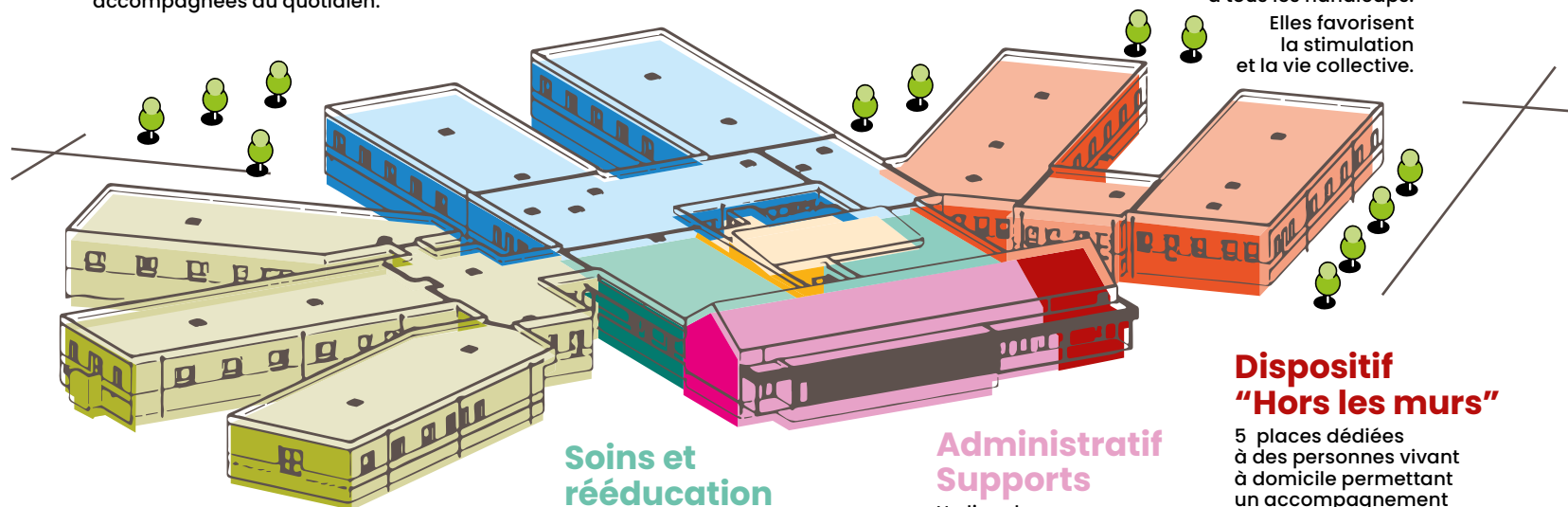
C'est le point de rencontre entre les résidents, les équipes et les familles.

Un espace central pensé pour favoriser les échanges, la convivialité et les activités partagées.

## Pôle "Tout accueil"

Deux unités de vie ouvertes et adaptées à tous les handicaps.

Elles favorisent la stimulation et la vie collective.



## Pôle TSA

(TROUBLES DU SPECTRE AUTISTIQUE)

3 unités de vie adaptées et sécurisées de 6 places, pensées dans le respect des particularités sensorielles, de l'autonomie et de l'apaisement de chacun.

## Soins et rééducation

Des espaces dédiés aux soins médicaux et paramédicaux. (kinésithérapie, psychomotricité, ergothérapie, psychologue, espace Snoezlen, ...).

Ils soutiennent le suivi quotidien et contribuent au confort et au bien-être des résidents.

## Administratif Supports

Un lieu de ressources au service du bon fonctionnement et de l'accompagnement quotidien (équipe administrative et de direction, salle de réunion, ...).

## Dispositif "Hors les murs"

5 places dédiées à des personnes vivant à domicile permettant un accompagnement au plus près de leur lieu de vie, tout en bénéficiant des ressources de la MAS (accueil de jour, temporaire, ...).

 **61**  
SOLUTIONS  
D'ACCOMPAGNEMENT

 **5**  
PLACES  
"HORS LES MURS"

 **56**  
PLACES SUR SITE  
(DONT 3 TEMPORAIRES  
ET 3 MODULAIRES)

 **4 700 m²**  
DE PLAIN-PIED

 **+70**  
PROFESSIONNELS  
MOBILISÉS



association  
hospitalière  
de Bretagne

## **UN PROJET TERRITORIAL CONFIE À L'ASSOCIATION HOSPITALIÈRE DE BRETAGNE (AHB)**

Créée en 1993, l'Association Hospitalière de Bretagne est une association privée à but non lucratif, actrice de l'économie sociale et solidaire.

Elle agit au plus près des territoires bretons pour répondre aux besoins de santé et d'accompagnement des personnes tout au long de leur vie.

Ses établissements et services interviennent dans les champs de la santé mentale, de l'addictologie, du handicap et de l'accompagnement de la personne âgée.

Le projet de la MAS de Milizac-Guipronvel s'appuie sur une dynamique de coopération locale, en lien avec les collectivités, les partenaires médico-sociaux, sociaux et de santé, et les acteurs de terrain, afin de proposer des réponses concertées, pertinentes et durables.



**► DÉCOUVREZ  
L'AHB EN VIDÉO**

### **MAS DE MILIZAC-GUIPRONVEL**

Rue de l'Argoat, Quartier Penlan  
29290 Milizac-Guipronvel



**ahbretagne.com**