

# Décembre

## Du nouveau sur le secteur 56G09

L'Unité de Psychiatrie Adultes (UPA) change de nom et s'appelle désormais Unité de psychiatrie Frida KAHLO.

Frida KAHLO est une artiste peintre mexicaine (1907-1954). Icône de l'art mexicain, elle a fait de sa souffrance un moteur de sa création. La vie de Frida KAHLO, souffrant de poliomyélite dès l'âge de 6 ans, a été marquée à 18 ans par un terrible accident de bus qui l'a laissée avec un corps meurtri.

Son style est celui d'une femme libre, engagée et inspirée par les traditions populaires de son pays. L'autoportrait est un de ses sujets de prédilection, faisant de son œuvre l'expression d'une infinie résilience. Ses tenues, sa maison bleue, ses collections d'objets folkloriques font partie intégrante de son univers artistique éclatant de couleurs et célébrant la culture mexicaine.

### Pourquoi le changement de nom ?

La création du Centre d'Accueil Psychiatrique (6 lits de crise) au sein de l'unité ex-UPA a été l'occasion d'apporter un nouveau souffle à l'unité. UPA ne s'identifiait pas aux autres unités du Centre Hospitalier qui arborent toutes un nom de peintre. Avec la volonté de trouver un nom de femme, l'équipe a fait différentes propositions et à l'unanimité choisi Frida KAHLO.

### Le Centre d'Accueil Psychiatrique (CAP)

Il s'agit d'une transformation partielle de 6 lits de l'offre d'hospitalisation de l'unité de psychiatrie Frida KAHLO située au CHCB Kério de Pontivy, en lits intersectoriels d'accueil et de crise, avec des modalités d'hospitalisation de courte durée ne dépassant pas 5 jours ouvrables.

Les patients admis sur ce dispositif présentent :

- une crise suicidaire type réactionnelle, passagère,
- une crise émotionnelle,
- une crise psychosociale,
- un état de panique prolongé,
- une réaction post traumatique aigue.

L'objectif de cette offre de soins a pour but de faciliter l'accès aux soins psychiatriques et de contribuer à la réduction du recours aux hospitalisations longues et/ou sous contrainte.

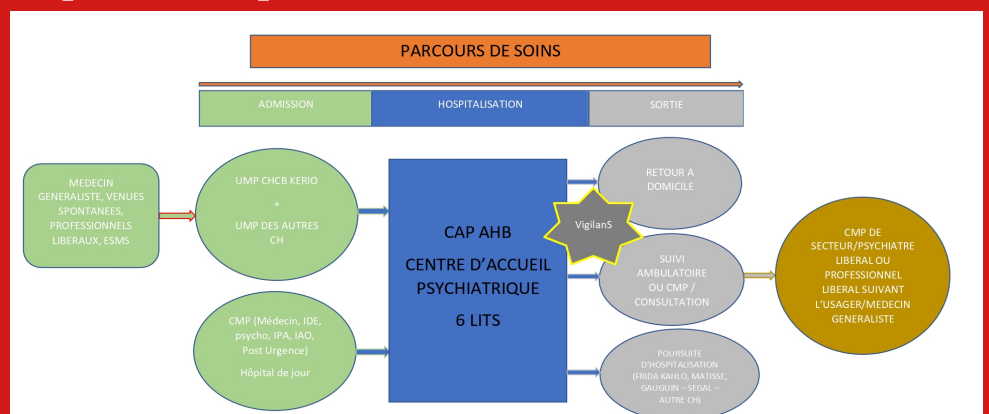
Le CAP fonctionne avec l'équipe pluriprofessionnelle exerçant au sein de l'unité de psychiatrie Frida KAHLO.

La filière post-urgence trouve toute sa place en aval de ce dispositif qui constitue un véritable lien entre l'accueil de crise et une prise en soins en ambulatoire au CMP de Pontivy ou Loudéac. Elle fonctionne avec une équipe pluridisciplinaire composée d'un IPA, d'une psychologue et d'un médecin psychiatre.

L'entrée dans ce dispositif pour le patient permet :

- d'éviter le recours à l'hospitalisation et la rupture de parcours de vie,
- de mettre en place un plan de soins précoce avec une prise en charge soutenue,
- de rassurer à la fois le patient, son entourage, l'urgentiste et l'unité médico-psychologique,
- de répondre aux attentes du patient en respectant sa temporalité.

## Le parcours patient admis au CAP



## Et encore 30 bougies à souffler !!

Ouverte en décembre 1993 comme la MAS Le Village Vert de Callac, la résidence Keramour clôture les nombreux anniversaires qui ont eu lieu sur le pôle médico-social de l'AHB en 2023 et organise le 8 décembre 2023 ses 30 ans.

Les arts seront à l'honneur pour cette journée : magicien, musicien, saltimbanques, exposition et vernissage.

L'association La Fourmi-e accompagne l'établissement dans l'organisation de cet événement. Les artistes Nolwenn Bruneau et Quentin Marais ont proposé plusieurs ateliers auprès



de nos résidents avec un travail sur la céramique autour des objets du quotidien. Souvenirs et univers créatifs, fragments de souvenirs autour d'histoire partagées.

Une belle journée en perspective ! »

## Des référents TND formés dans nos services



Depuis quelques mois, 8 infirmier(e)s sont référents pour les Troubles du Neuro-Développement (TND) au sein de nos CMP/CMPS/CHS.

La formation à la passation des échelles spécifiques pour le TSA et le TDAH a permis aux IDE d'acquérir les compétences nécessaires pour contribuer efficacement au dépistage de ces troubles. Ainsi les IDE référents jouent un rôle important dans l'identification précoce, l'orientation des patients vers les services appropriés et l'accompagnement des familles tout au long de la prise en charge, en travaillant en étroite collaboration

avec les équipes pluridisciplinaires et avec la consultation TND de Pontivy.

N'hésitez pas à solliciter les IDE référents pour une évaluation initiale approfondie, en amont de l'évaluation spécialisée sur la consultation TND.

### Les référents TND à l'AHB :

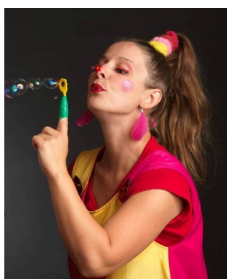
- Linda PHILIPPE, Centre Hospitalier
- Doriane DALLOIS, CMP/CMPS Rostrenen
- Marike POIRIER, CMP Loudéac
- Vincent BOUILLY, CMPS Loudéac
- Alban LEPAGE, CMP Pontivy
- Elise HILLION, CMPS Pontivy
- Lynda JEUDI, CMP/CMPS Gourin

## Les festivités de Noël sont lancées !!!

Avant sa tournée annuelle, le Père Noël a été invité, comme chaque année, par le CSE à s'arrêter au gymnase du centre hospitalier pour le traditionnel arbre de Noël des enfants des professionnels de l'AHB.

Ainsi, mercredi 13 décembre, ce sont 545 enfants qui recevront un cadeau. En début d'après-midi les petites têtes blondes pourront profiter d'une séance de maquillage avant d'assister à la représentation de la troupe « Zag fait son cirque ».

Pour clore la fête, un goûter sera offert aux enfants, parents et personnels qui pourront s'absenter des services.



Ce même jour, vous pourrez réaliser vos achats de cadeaux au marché de Noël organisé par la MAS Le Village vert de Callac, à la salle des fêtes de Callac de 10h à 18h. Au programme : Visite du Père Noël, balade en calèche, pêche à la ligne, maquillage pour les enfants et de nombreux exposants... Petite restauration sur place.

Passez l'info et venez nombreux !!

## Agenda

- 08/12 30 ans Résidence Keramour
- 13/12 Marché de Noël Callac
- 13/12 Arbre de Noël
- 14/12 Commission Médicale d'Etablissement
- 14/12 Commission Des Usagers
- 19/12 Comité Social et Economique et tirage de la tombola de Noël
- 22/12 Conseil d'Administration

## Ailleurs



Le CREAI organise 2 jours sur la thématique « Transformation(s) et innovation (s) et les pratiques professionnelles de nos jours et de demain? », les 12 et 13 décembre 2023 au Parc des Expo du Pays de Lorient.

Comment fait-on pour innover, transformer, changer, perfectionner... nos pratiques, nos approches en faveur des personnes en situation de vulnérabilité ? Venez chercher l'inspiration lors de ces journées ... ! Vous êtes encore dans les temps ...

Le Dr Robert SPERLEA, Psychiatre en charge de la consultation des Troubles du Neuro-Développement (TND) et Nathalie, Chargée de coordination TND vous y attendent pour vous présenter la consultation TND pour adultes, référente pour le Morbihan et pour la majeure partie des Côtes d'Armor, qui propose une approche globale des TND afin d'apporter une réponse plus complète aux patients.

Venez nombreux !!

Inscription

